

**e-shelter
security**



— Smartes Workplace Management

So schaffen Sie den Return-to-work
in Zeiten von COVID-19

— Lösungsspektrum

Das Corona Virus COVID-19 macht neue Konzepte und Schutzmaßnahmen in Alltag und Arbeitswelt erforderlich. Mit unserer digitalen Lösung für ein smartes Workplace Management unterstützen wir Sie bei einem sicheren und schnellen Return-to-Work:

- Der Zugang von mit COVID-19 infizierten Personen wird möglichst verhindert
- Der Mindestabstand von 2 Metern im Büro wird sichergestellt
- Infektionsketten lassen sich per Proximity Tracing schnell identifizieren
- Reinigung und Desinfektion erfolgt gezielt an den richtigen Stellen

Unsere Erfahrungen aus der Implementierung von Smart Building IoT Projekten helfen uns dabei, für Sie rasch die passende Return-to-Work Lösung zu finden. Dabei erbringen wir alle Leistungen von

der Planung bis hin zur Installation und Systemkonfiguration aus einer Hand. In der ersten Projektphase konzentrieren wir uns darauf, Kernfunktionen mit größtmöglicher Wirkung zu implementieren. Da wir zur Umsetzung des Konzepts für Ihr Unternehmen die Smart Building Plattform Thing-it verwenden, legen wir gleichzeitig den Grundstein für eine umfassende Gebäudedigitalisierung. So wird der Einsatz von smarten Technologien für den Return-to-Work zu einem nachhaltigen Investment in Ihre digitale Zukunft.



— Lösungskonzept

Unsere **Return-to-Work Lösung** ist modular aufgebaut. Die Lösungsbausteine basieren auf hocheffizienten Technologien, die wir für Sie schnell und zuverlässig implementieren. Die Vernetzung dieser Technologien macht unsere Lösung smart. So können etwa die Arbeitsplatzbuchung oder das Proximity Tracing zur Steuerung der nötigen Reinigungs- und Desinfektionsarbeiten vor Ort genutzt werden.

— Einfache Implementierung

Schnelle Umsetzung und passende Konfiguration durch modularen Aufbau

— Hohe Effizienz

Einfaches Return-to-Work Management, digitale Umsetzung des 2-Meter Büros und automatisierte Abläufe

— Ganzheitliche Lösung

Alle Funktionen in einer App, logisch verknüpft

— Zukunfts-sicheres Investment

Einsatz der Smart Building Plattform Thing-it als Grundstein einer nachhaltigen Gebäudedigitalisierung

— Lösungsbausteine



Zugang & Besucherlenkung

— 1

Temperatur-Screening für Mitarbeiter und Besucher

— 2

Automatisierte, ID gestützte Zugangskontrolle in max. 30 sec

— 3

Automatisierte Personenzählung zur Lenkung von Kunden- und Besucherströmen



Distancing & Indoor Navigation

— 4

Buchung von Workplaces mit Live-Belegungsanzeige – digitale Umsetzung des 2-Meter Büros

— 5

Abstandswarnung und Gesundheits-Infos per App

— 6

Umgehung stark frequenzierter Bereiche mittels Indoor-Navigation



Proximity Tracing & Cleaning

— 7

Proximity Tracing und Benachrichtigung von Kontaktpersonen

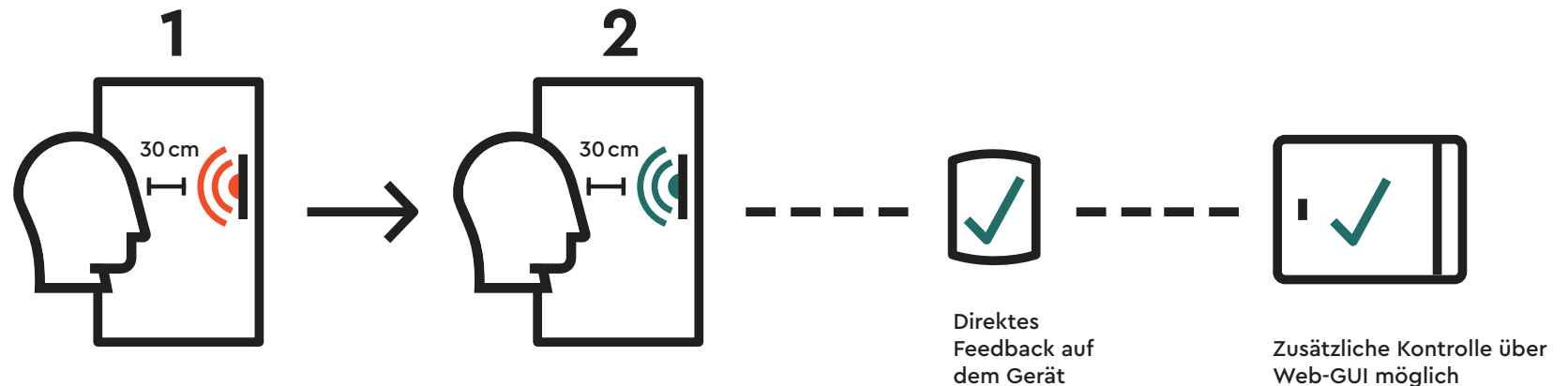
— 8

Smart Cleaning auf Basis einer Flächennutzungs-Analyse oder Proximity Tracing

— 1

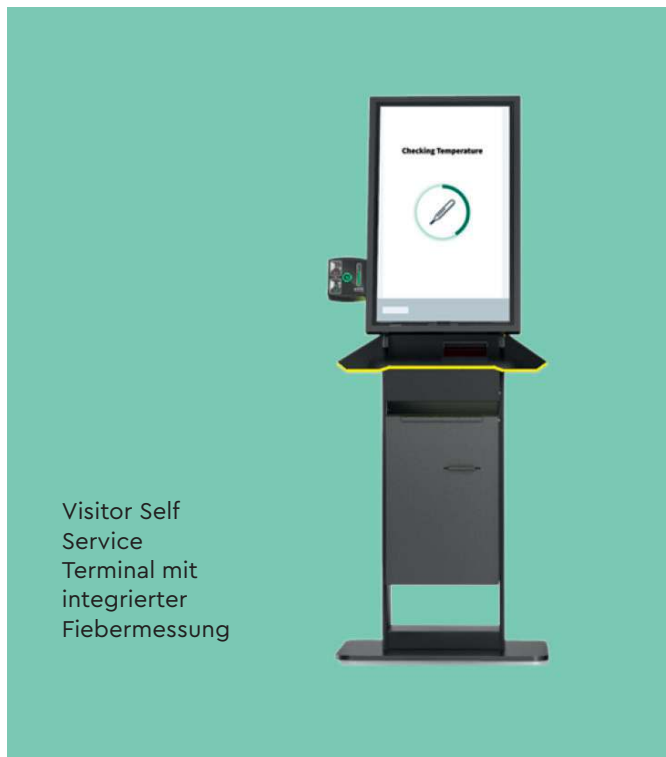
Temperatur-Screening für Mitarbeiter und Besucher

Ein **Thermalscanner** ermöglicht eine kontaktlose und automatische Messung der Körpertemperatur, anhand derer potentielle Träger von COVID-19 sekundenschnell identifiziert werden können. Dabei erfolgt das Temperatur-Screening als eigenverantwortliche Selbstkontrolle oder verknüpft mit dem Zutrittskontrollsystem. Zudem werden Gebäudenutzer und Besucher voll-automatisch auf dem Handy zu möglichen COVID-19-Kontakten befragt. Mit dieser Lösung lässt sich ein kontrollierter Gebäudezugang DSGVO-konform, ohne menschliche Interaktion, schnell und zuverlässig umsetzen.



— 2

Automatisierte, ID gestützte Zugangskontrolle in max. 30 sec



Visitor Self
Service
Terminal mit
integrierter
Fiebermessung

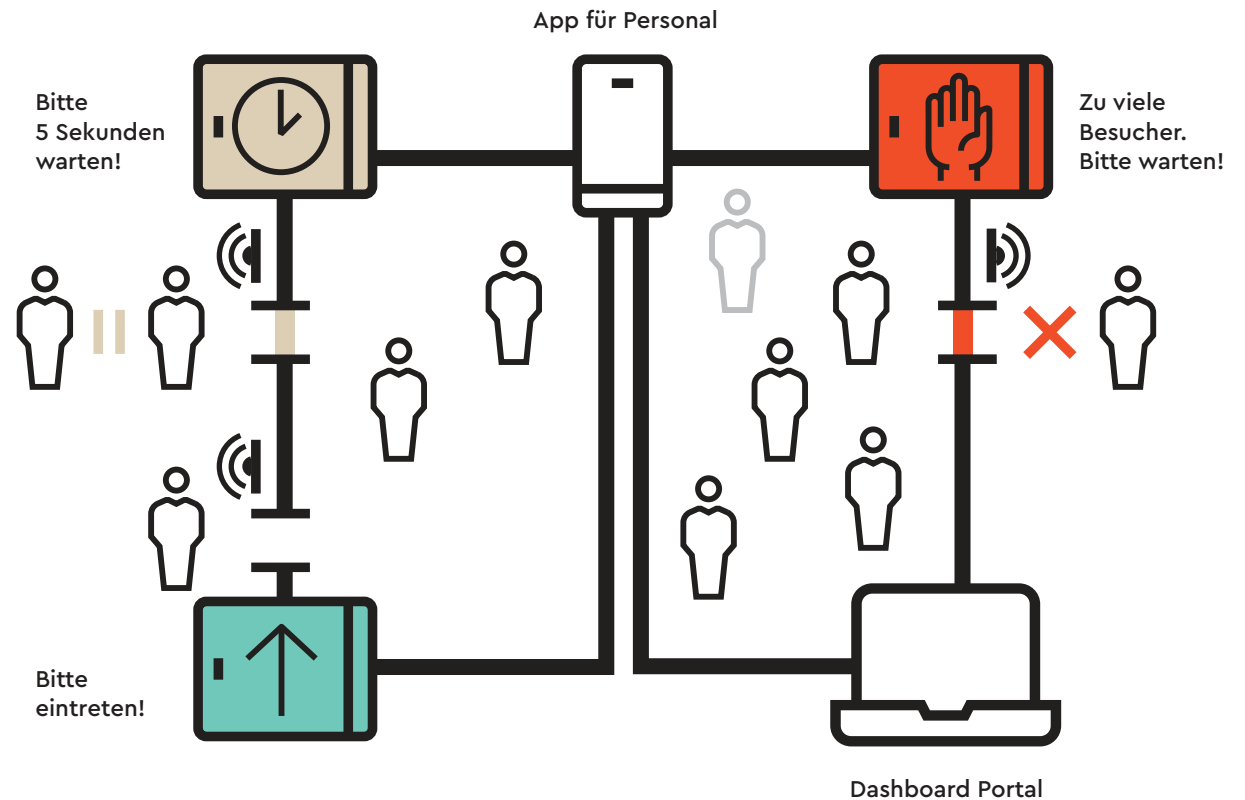
Unser **digitales Besuchermanagement-System** reduziert die Kontakte für Empfangspersonal, Mitarbeiter und Besucher. Die Lösung ist nicht nur vollautomatisiert, schnell und berührungslos, sondern dank ID-gestützter Identifikation (z.B. Reisepass oder Personalausweis) auch einzigartig sicher. Mit einem Visitor Self Service Terminal können einschließlich Temperatur-Screening und ID-Check 120 Personen pro Stunde vollautomatisch und ohne menschliche Interaktion in dem Gebäude einchecken. Auch dieses System ist DSGVO-konform.



— 3

Automatisierte Personenzählung zur Lenkung von Kunden- und Besucherströmen

Auf Grundlage einer **hochdynamischen Stereokameratechnologie** ist die präzise Zählung von Besuchern und die Lenkung von Personenströmen auch über mehrere Eingänge hinweg möglich. Bei Überschreiten einer definierten Kapazitätsgrenze erhält das Personal Push-Nachrichten per App und automatische Türen bleiben bei entsprechender Integration mit der Gebäudetechnik geschlossen. Dabei zeigen Dashboards in einem Portal jederzeit übersichtlich das Geschehen.



— 4

Buchung von Workplaces mit Live-Belegungsanzeige – digitale Umsetzung des 2-Meter Büros

Mit der **Gebäudedigitalisierungsplattform Thing-it** lässt sich das 2-Meter Büro einfach einrichten und managen. Mit den Abstandsregeln konforme Arbeitsplätze und Besprechungsräume sind schnell und einfach zu buchen. Dabei werden Live-Belegungen von Arbeitsplätzen auf digitalisierten Gebäudeplänen in der App dargestellt. Einfach nachzurüstende Sensorik verhindert Fehlnutzungen und sorgt dafür, dass gebuchte, aber nicht belegte Plätze oder Besprechungsräume freigegeben werden. Zudem kann die Auslastung anonymisiert dargestellt und die Akzeptanz von Office-Konzepten analysiert werden.



— 5

Abstandswarnung und Gesundheitsinformationen per App

Im Gebäude kontrolliert die **Thing-it App** die Distanz zwischen den Smartphone Usern via Bluetooth. Abstandswarnungen werden direkt angezeigt (Push-Nachricht oder Vibrationsalarm). Über die Infopages der Thing-it App ist ein einfacher Zugriff auf aktuelle Hygienepläne, COVID-19 Dokumente und Kontaktdaten möglich. Hinzu kommt eine Messenger-Funktion für den aktuellen Informationsaustausch (wie z.B. erste Return-to-Work Erfahrungen).



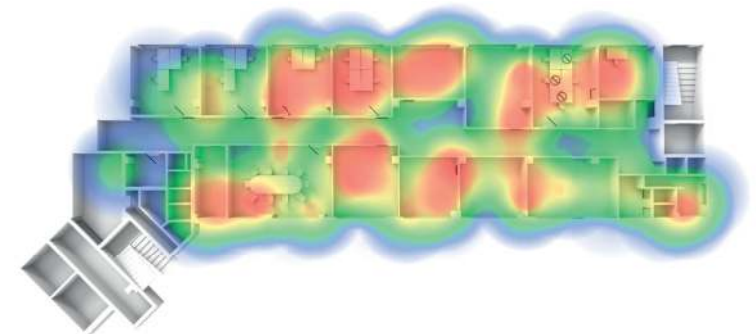
— 6

Umgehung stark frequentierter Bereiche mittels Indoor-Navigation



Auf Basis von **Passiv Infrarot (PIR) Sensorik** können mit Thing-it Flächenbelegungen in Form von Heatmaps anonymisiert dargestellt werden. Das erleichtert beispielsweise eine ausreichende Abstandswahrung oder die Steuerung von Reinigungsarbeiten nach tatsächlicher Nutzung. Ist im Gebäude eine (einfach nachzurüstende) Bluetooth Beacon Infrastruktur vorhanden, können die Nutzer der Thing-it App auch konkrete Navigationsvorschläge erhalten (etwa zur Umgehung stark frequentierter Gebäudebereiche).

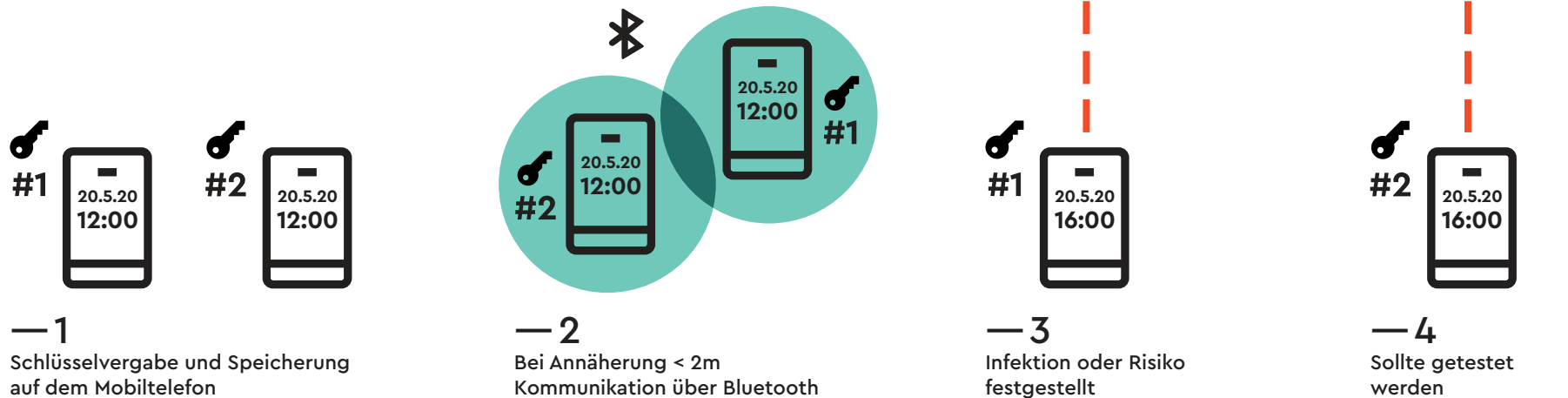
Heatmaps und Indoor-Navigation zur Umgehung stark frequentierter Bereiche



— 7

Proximity Tracing und Information

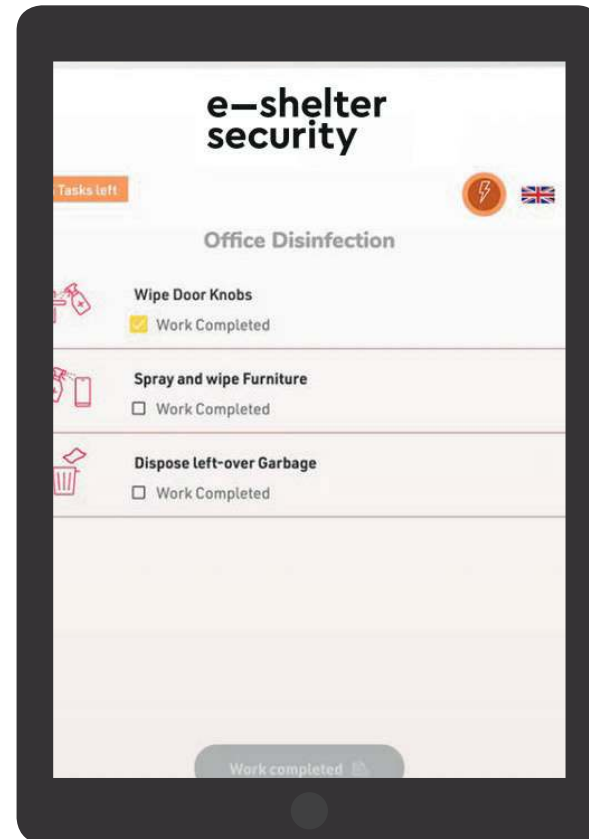
Die Thing-it App ermöglicht auch eine **anonymisierte Messung und Verfolgung von Kontaktabständen**. Jedes Smartphone mit Thing-it App erhält eine zufällige Identifikationsnummer. Bei einem über 15-minütigem Kontakt in einem Abstand kürzer als 2 Meter merken sich die Smartphones die pseudonymisierte ID des Gegenübers für einen Zeitraum von drei Wochen. Besteht eine COVID-19 Infektion, werden die Kontaktpersonen umgehend benachrichtigt. Die anfallenden Kontaktdaten werden nicht zentral, sondern ausschließlich auf den betreffenden Smartphones abgelegt. Ihr Unternehmen stellt somit eine schnelle Identifikation von Infektionsketten sicher und schützt Ihre Mitarbeiter gezielt vor einer Ansteckung mit dem COVID-19 Virus.



— 8

Smart Cleaning

Alle anfallenden **Reinigungs- und Desinfektionsaufgaben** lassen sich über Thing-it gezielt und nutzungs-basiert steuern. Die Reinigungskräfte erhalten hierbei Aufträge direkt über ein mobiles Endgerät. Zudem lassen sich beim Einsatz eines Indoor-Positioning-Systems, das mit dem Proximity-Tracing vernetzt ist, auch spezifische Aktionen zur Desinfizierung im Zuge der COVID-19 Bekämpfung initiieren und steuern.



e-shelter security

e-shelter security GmbH
Eschborner Landstraße 100
D-60489 Frankfurt am Main
T +49 69 247 430 - 000
info@e-shelter.io
e-shelter.io

— Kontaktieren Sie uns

+49 69 247 430 - 000

info@e-shelter.io

© 2020 e-shelter security GmbH
Alle Rechte vorbehalten. Die Informationen in
dieser Broschüre enthalten lediglich allgemeine
Beschreibungen bzw. Leistungsmerkmale,
welche im konkreten Anwendungsfall nicht
immer in der beschriebenen Form zutreffen
bzw. welche sich durch Weiterentwicklung der
Produkte ändern können. Die gewünschten
Leistungsmerkmale sind nur dann verbindlich,
wenn sie bei Vertragsschluss ausdrücklich
vereinbart werden. Liefermöglichkeiten und
technische Änderungen vorbehalten.